




Asociación Argentina  
de Carreteras

Comité Argentino PIARC



**Movilidad Sustentable**  
**Camino de Sirga**  
**Cuenca Matanza Riachuelo**  
**Área Metropolitana de Buenos Aires**

**Autor: Ing. Oscar U. Fariña**  
**Sociedad Argentina de Ingeniería de Tránsito**



Asociación Argentina  
de Carreteras

Comité Argentino PIARC



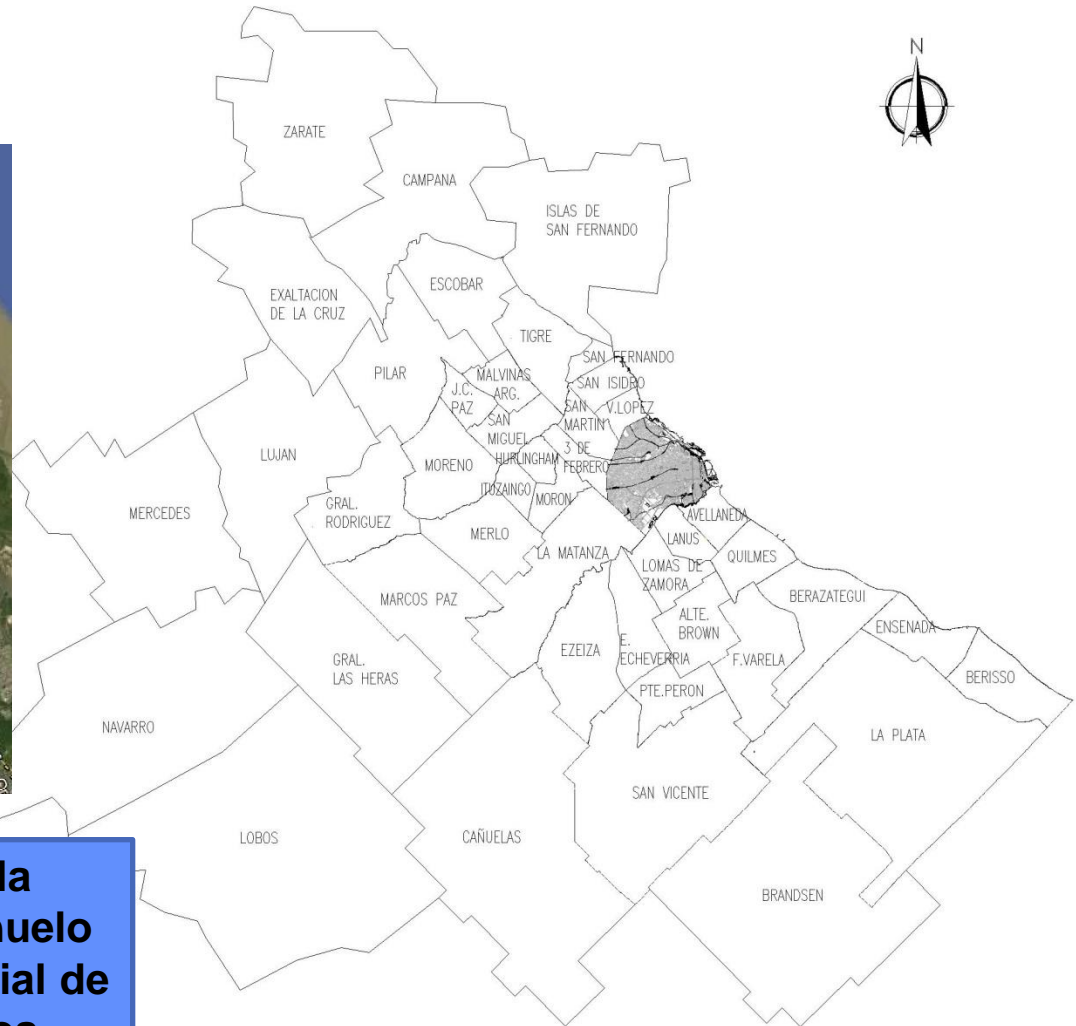
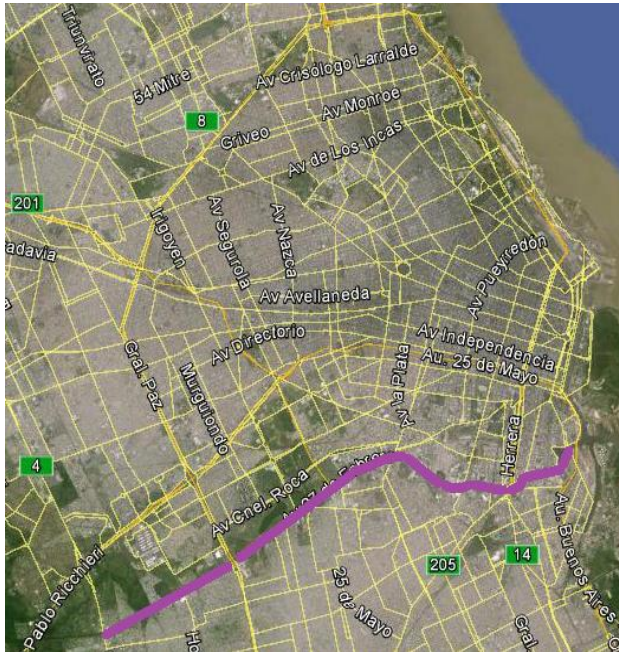
# **Towpath**

## **Cuenca Matanza Riachuelo**

### **Buenos Aires Metropolitan Area**

**Author: Oscar U. Fariña, Engineer**  
**Sociedad Argentina de Ingeniería de Tránsito**  
**Argentine Society of Traffic Engineering**

## BUENOS AIRES CITY AND METROPOLITAN AREA



**El Plano destaca el sector de la Cuenca Fluvial Matanza Riachuelo donde se estudia el aspecto vial de los caminos de sirga en las dos Rivera Sur y Norte**

# **Programa: “Renuevo mi Carnet a los 65 años o más”**

- Destinado a aquellas personas, que necesitan renovar la licencia de conducir, para que puedan recibir instrucción teórica especializada sobre las exigencias de las leyes que regulan el tránsito

# ANIMALES EN TRANSITO



# **PROHIBIDO TOMAR LA CURVA**



# DISTANCIA DE FRENADO



# PROHIBIDO SUBIR A LA AUTOPISTA





# HOSPITAL

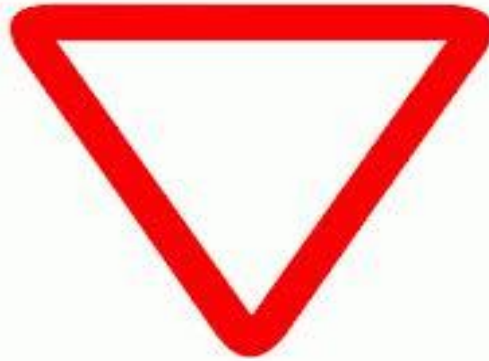


LA PATRIA

# CIRCULE CON LAS PUERTAS CERRADAS



# BALIZA



# PROHIBIDO HACER LA CURVA

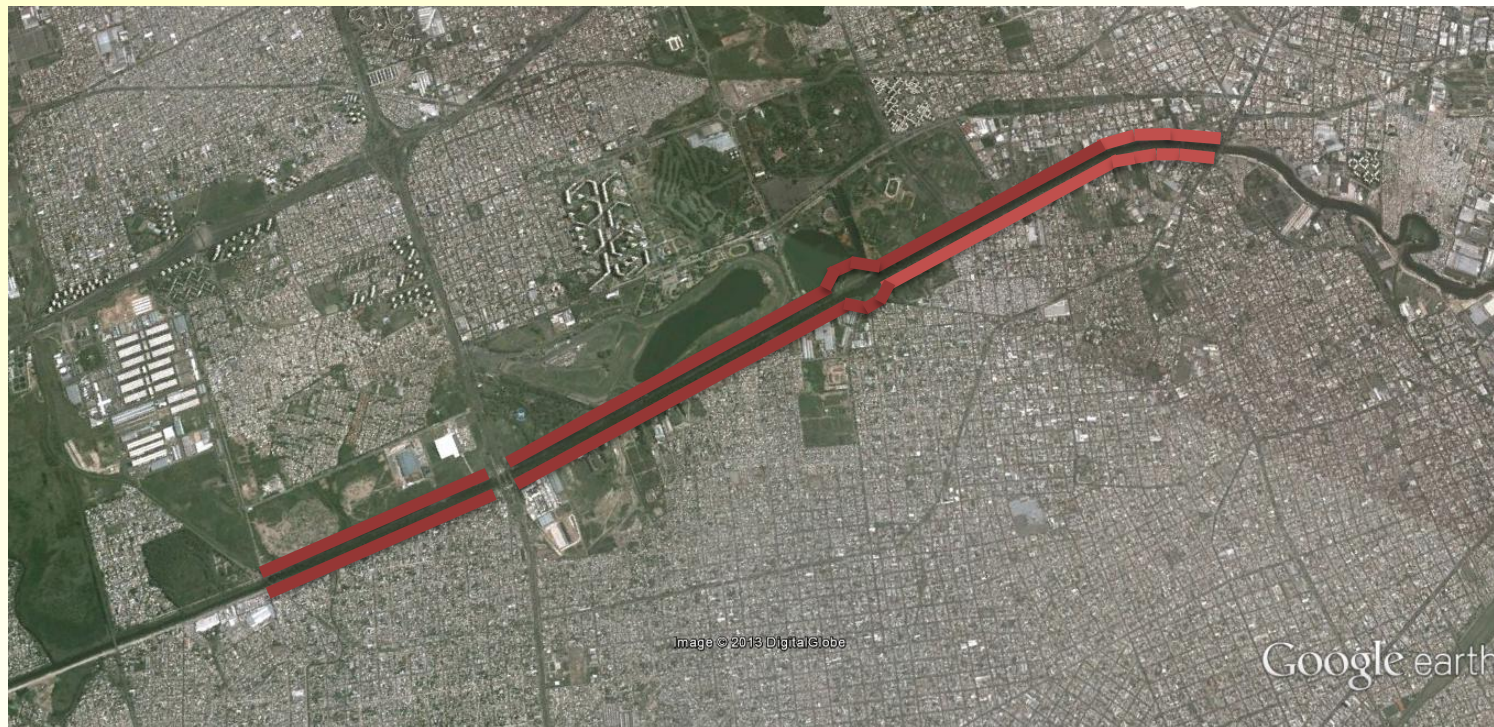


# VIENTOS



# Camino de Sirga Cuenca Matanza –Riachuelo

## Situación Vial Preexistente -Reseña Histórica 1



**Con las obras de rectificación del curso del Riachuelo se ejecutaron obras viales en ambas riberas entre los Puentes Alsina y La Noria y su continuación hasta el entonces Balneario La Salada. Esta Situación se mantuvo durante muchos años. La fotografía ilustra un tramo actual con esa geometría en el partido de La Matanza.**

## Obras de Defensa del Barrio de La Boca Reseña Histórica 2



**Una de las principales acciones para proteger las zonas urbanas próximas al cauce del río ha sido la construcción de un sistema de control con estaciones de bombeo en la Ciudad de Buenos Aires, que resolvió definitivamente el problema de las inundaciones frente a las frecuentes crecidas en el Barrio de La Boca.**

## Obras de Ensanche de la Avda. 27 de Febrero Reseña Histórica 3



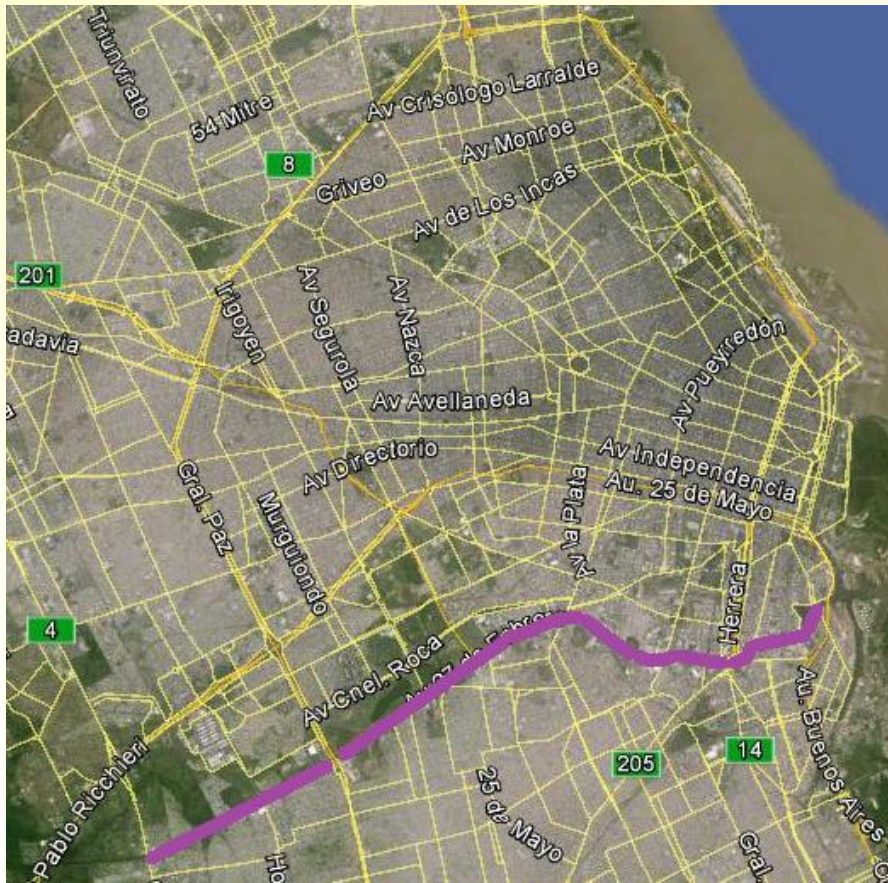
**Esta Obra fue llevada a cabo durante varias administraciones y constituye una vía de vinculación que registra un alta demanda de tránsito. Dispone de dos calzadas de Hormigón separadas por una isleta continua.**



# Camino de Sirga Ribera Sur

## Cuenca Matanza Riachuelo

### Tramo Puente Avellaneda – Camino de Cintura



**Camino de Sirga Ribera Sur  
Abarca 3 Municipios:  
Avellaneda  
Lanús  
Lomas de Zamora**

## Movilidad Sustentable en Avellaneda Área Metropolitana de Buenos Aires



# Municipio de Avellaneda

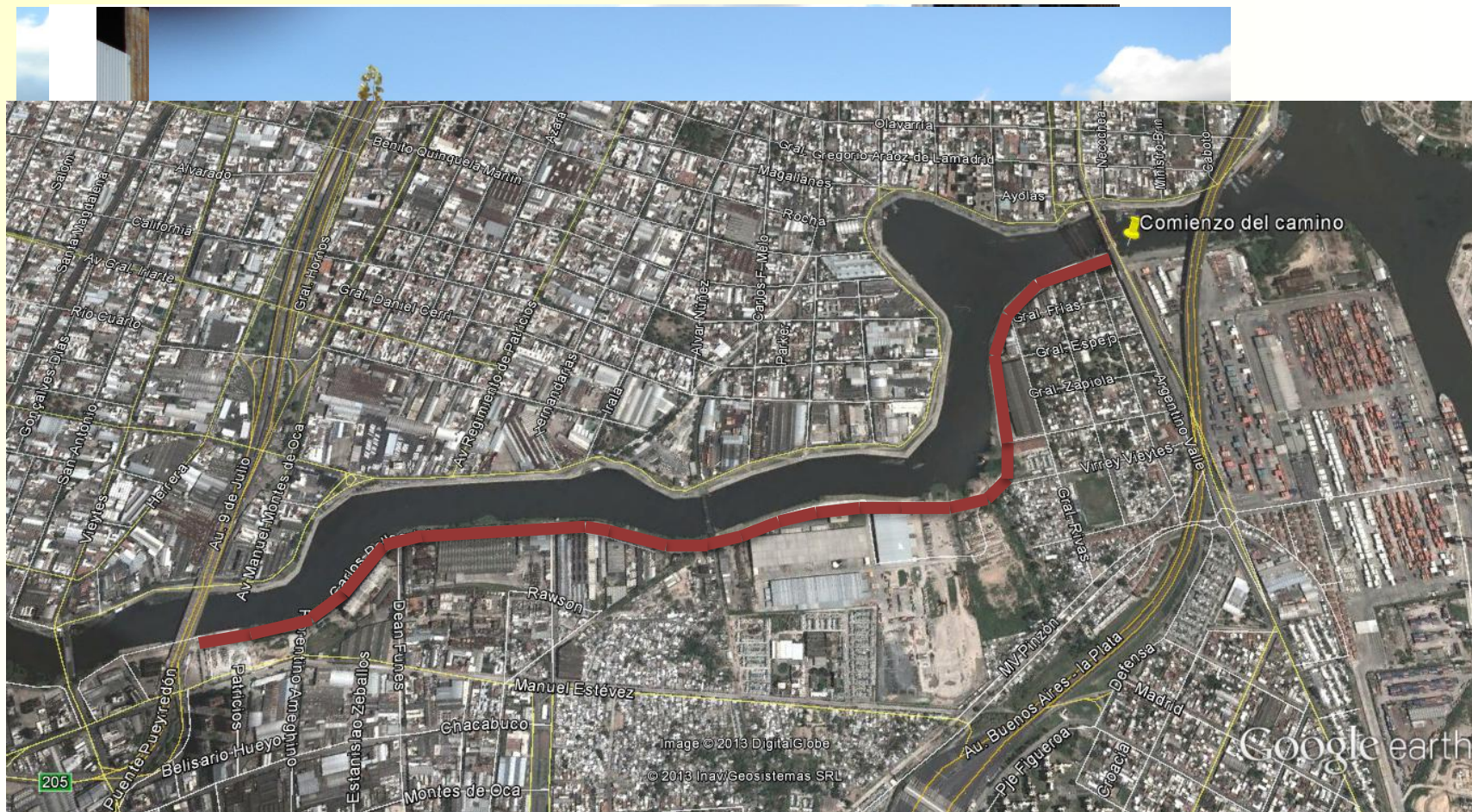
## Sector I: e/Puente Avellaneda y Viaducto Autopista 9 de Julio Sur



**El tramo dispone de una Calzada de 12 metros con pavimento de hormigón, aceras amplias, muro de contención, parquización de la ribera y una importante puesta en valor de la zonas lindantes, entre otras las de la isla Demarchi.**

# Municipio de Avellaneda

## Sector I: e/Puente Avellaneda y Viaducto Autopista 9 de Julio Sur



Fotos Sector I (primera parte)

# Municipio de Avellaneda

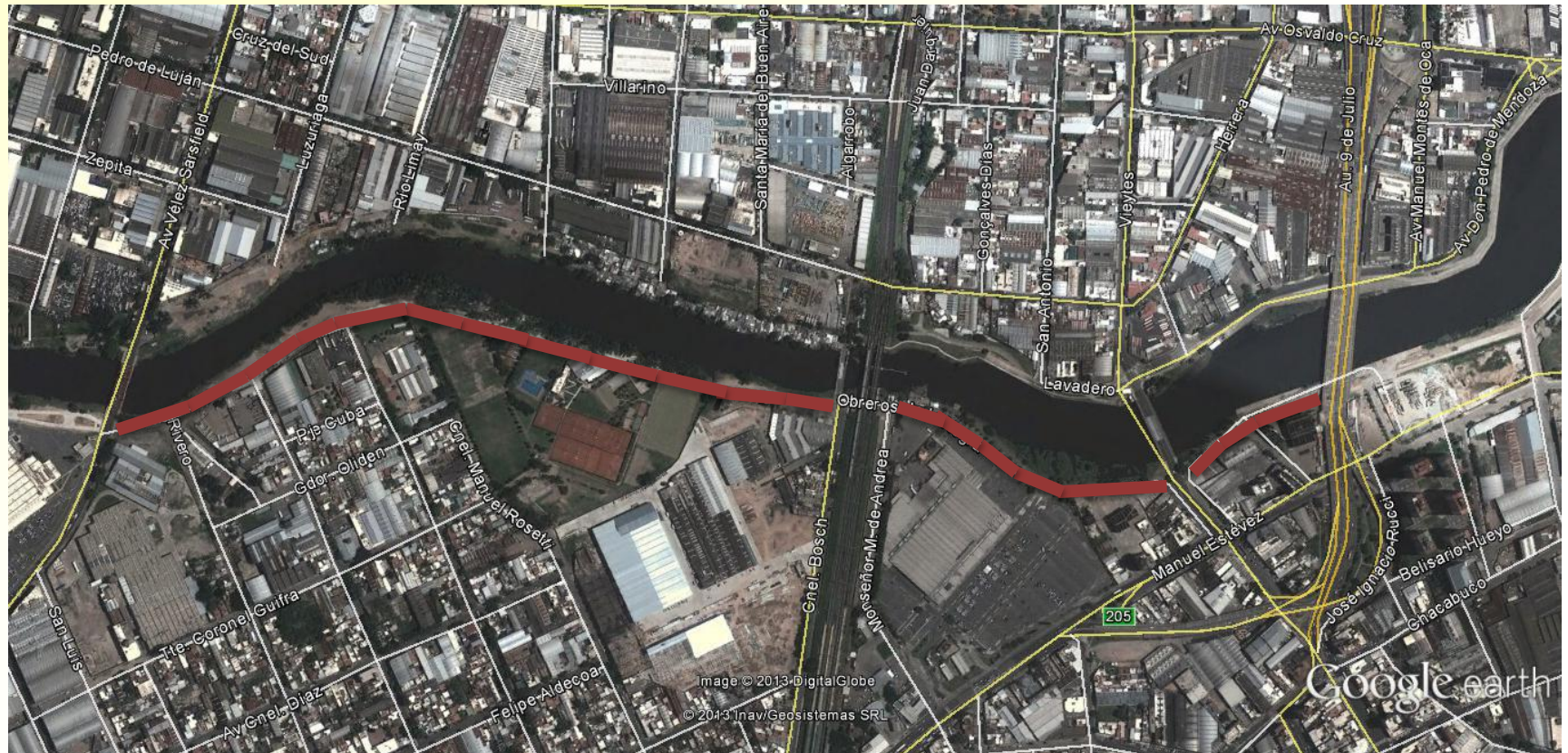
## Sector I: e/Puente Avellaneda y Viaducto Autopista 9 de Julio Sur



Fotos Sector I (segunda parte)

# Municipio de Avellaneda

## Sector II: Tramo intermedio entre Puentes: Pueyrredón Nuevo, Pueyrredón Viejo, Bosch y V. Sarsfield



**El diseño vial es variable según los sectores con pavimento de hormigón**

# Municipio de Avellaneda

## Sector II: Tramo intermedio entre Puentes: Pueyrredón Nuevo, Pueyrredón Viejo, Bosch y V. Sarsfield



Fotos Sector II (primera parte)

# Municipio de Avellaneda

## Sector II: Tramo intermedio entre Puentes: Pueyrredón Nuevo, Pueyrredón Viejo, Bosch y V. Sarsfield



Fotos Sector II (segunda parte)



# Municipio de Avellaneda

## Sector III: e/ Puente V. Sarsfield y Límite c/Municipio de Lanús



# Municipio de Avellaneda

## Sector III: e/ Puente V. Sarsfield y Límite c/Municipio de Lanús



# Municipio de Avellaneda

## Sector III: e/ Puente V. Sarsfield y Límite c/Municipio de Lanús



Fotos Sector III (segunda parte)

# Municipio de Lanús

## Sector I: e/Límite Municipio de Avellaneda y Calle Cnel. Millán



# Municipio de Lanús

## Sector I: e/Límite Municipio de Avellaneda y Calle Cnel. Millán



Fotos Sector I (primera parte)

# Municipio de Lanús

## Sector II: e/ Calle Cnel. Millán y Límite c/Municipio L. de Zamora



Este tramo estaba pavimentado y la intervención ha sido un mejoramiento en parte de las calzadas existentes y se han remodelado otros sectores mediante un ensanche en dos calzadas separadas por una divisoria central.

# Municipio de Lanús

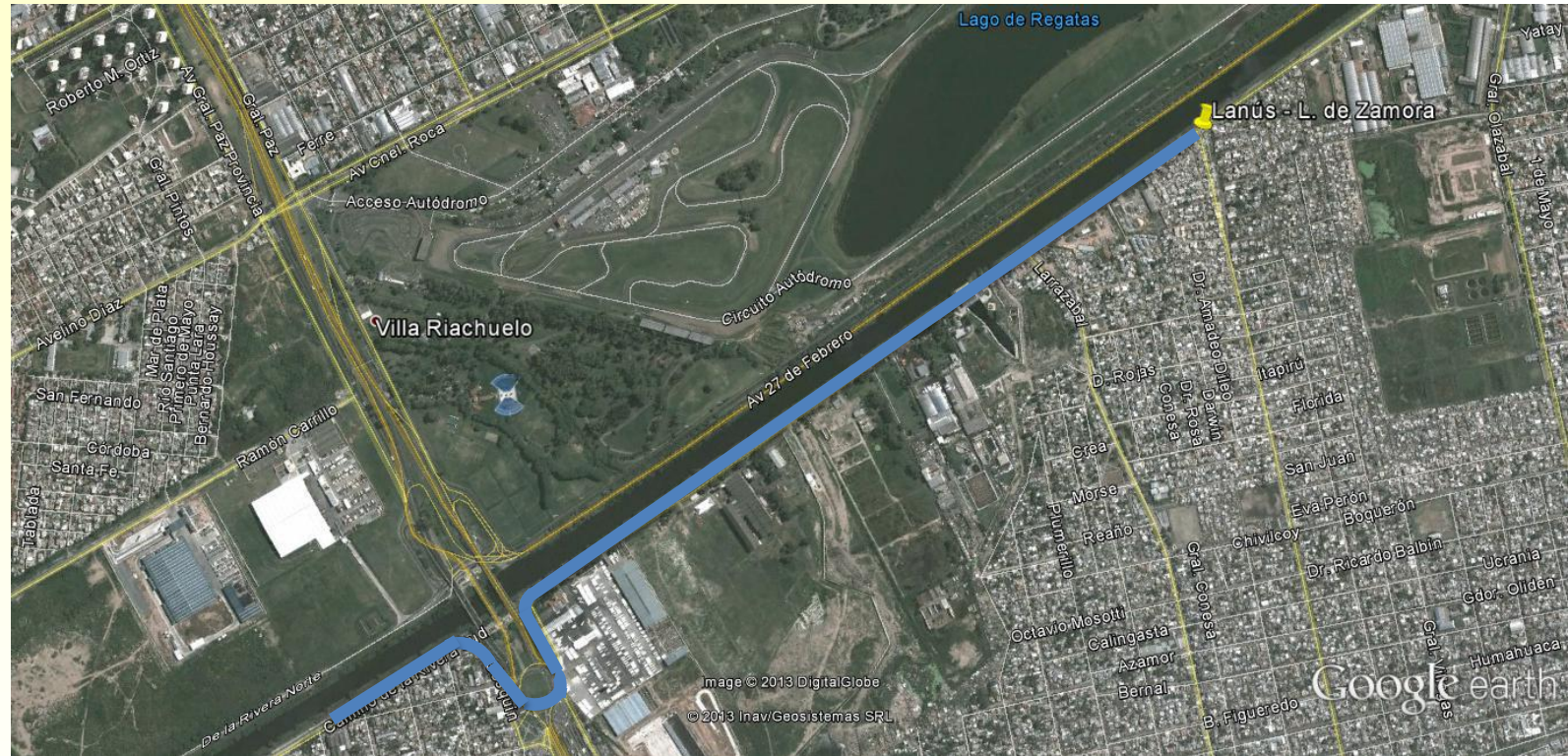
Sector II: e/ Calle Cnel. Millán y Límite c/Municipio L. de Zamora



Fotos Sector II (primera parte)

# Municipio de Lomas de Zamora

## Sector I: e/Límite Municipio de Lanús y Puente la Noria



Este tramo al igual que el anterior, estaba pavimentado y la intervención ha sido un mejoramiento en parte de las calzadas existentes y se han remodelado otros sectores mediante un ensanche en dos calzadas separadas por una divisoria central.



# Municipio de Lomas de Zamora

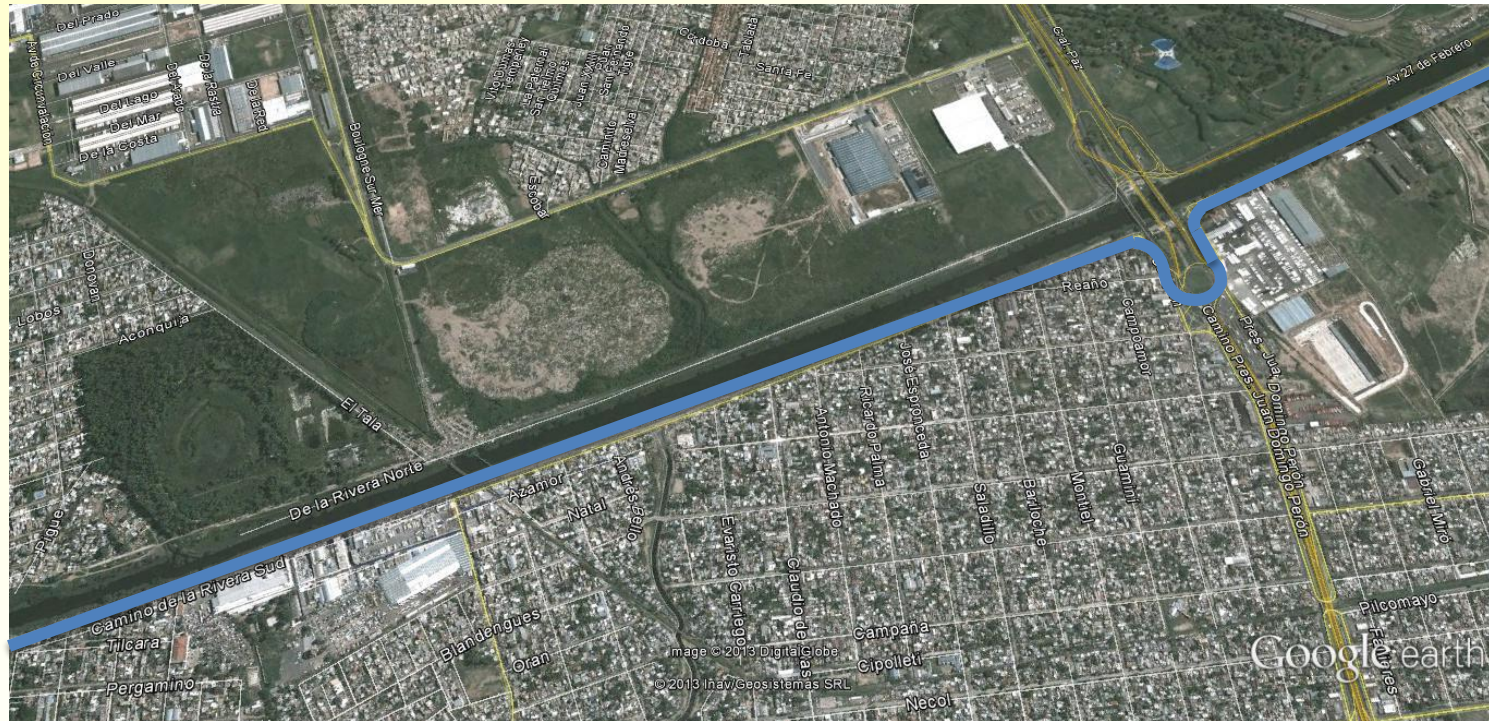
## Sector I: e/Límite Municipio de Lanús y Puente la Noria



Fotos Sector II (primera parte)

# Municipio de Lomas de Zamora

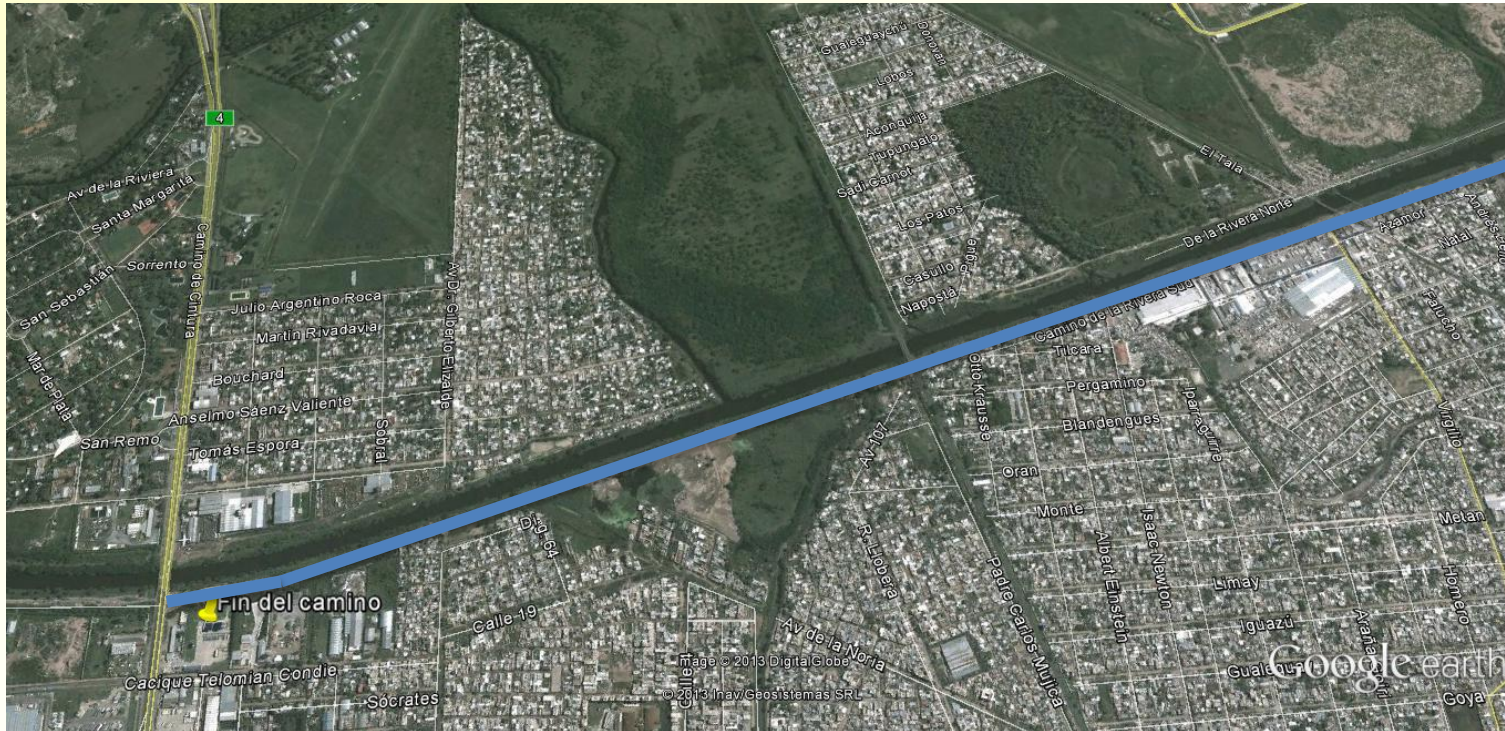
## Sector II: e/Puente La Noria y Mercado La Salada



**El Tramo dispone de dos Calzadas de 6,50 metros con pavimento de hormigón, separados por una isleta continua. En algunos sectores dispone de una división con defensa tipo New Jersey.**

# Municipio de Lomas de Zamora

## Sector III: e/Mercado La Salada y Ruta Provincial N° 4



**El Tramo hasta el Camino de Cintura-Ruta Provincial N°4 ha sido trazado nuevo con calzadas nuevas de 6,50 metros con pavimento de hormigón, separados por una isleta continua.**

# Municipio de Lomas de Zamora

## Sector II: e/Puente La Noria y Mercado La Salada



Fotos Sector II

# Ciudad de Buenos Aires

Sector : e/Puente Alsina y Puente Vélez Sarsfield 1/3



**La Calzada en este sector es un adoquinado con un diseño geométrico que limita la circulación vehicular, prohibiéndose el tránsito pesado.**

# Ciudad de Buenos Aires

Sector : e/Puente Alsina y Puente Vélez Sarsfield 2/3



**La Calzada en este sector es de Hormigón y facilita el acceso a los establecimientos fabriles existentes en el lugar.**

# Ciudad de Buenos Aires

Sector : e/Puente Alsina y Puente Vélez Sarsfield 3/3



**La Apertura de la calzada de pavimento de adoquines se ve interrumpida por la prolongación de un Asentamiento de la Villa 21-24. Las construcciones se extienden hasta el borde mismo del cauce del río.**

# Ciudad de Buenos Aires

Sector : e/ Puente Vélez Sarsfield y Puente Pueyrredón Viejo 1/3



**En este sector también la Calzada es un adoquinado con un diseño geométrico que limita la circulación vehicular, prohibiéndose el tránsito pesado.**



# Ciudad de Buenos Aires

Sector : e/ Puente Vélez Sarsfield y Puente Pueyrredón Viejo 2/2



Este asentamiento se observa que está en proceso de realojamiento de los habitantes ante las inadmisibles condiciones en que se encuentra.

# Ciudad de Buenos Aires

Sector : e/ Puente Pueyrredón Viejo y Puente Avellaneda 1/2



**Finalmente se continúa el camino por el tramo con la protección de la ribera conforme ya se ha explicado en el barrio de la Boca.**

# CONCLUSIONES

- Las obras realizadas en la margen sur del cauce del sistema Matanza Riachuelo, permiten la circulación vehicular entre el Puente Avellaneda y el Camino de Cintura, dando continuidad al tránsito a lo largo de aproximadamente 20 Km.
- Constituyen una de las acciones de movilidad sustentable más importante de la Región.
- No obstante son muchos aún los problemas a resolver especialmente en la Ribera norte en el ámbito de la Capital Federal.
- Es imprescindible continuar con todos los trabajos proyectados especialmente en lo vinculado al saneamiento del río .



Asociación Argentina  
de Carreteras

Comité Argentino PIARC

**Fin de la Presentación  
End of the Presentation**

**Gracias Thanks!**

**Ing. Oscar Fariña**

**[farinaoscar@yahoo.com.ar](mailto:farinaoscar@yahoo.com.ar)**